

КОМАНДА ВЕДУЩИХ ПРОФЕССИОНАЛОВ ОТРАСЛИ

**ФОРЭНЕРГО**  
производственное объединение



**FORENERGO®**  
manufacturing association

НАВИГАТОР КАТАЛОГОВ ПРОДУКЦИИ,  
ТИПОВЫХ ПРОЕКТНЫХ РЕШЕНИЙ  
И СПРАВОЧНЫХ МАТЕРИАЛОВ  
ПРЕДПРИЯТИЙ ПО «ФОРЭНЕРГО»

# ПЕРЕДОВЫЕ ИЗОЛЯТОРЫ И ЛИНЕЙНАЯ АРМАТУРА ДЛЯ СОВРЕМЕННЫХ ВЛ В РОССИИ

ИННОВАЦИИ И ВЫСОКОЕ КАЧЕСТВО  
ДЛЯ ЭНЕРГЕТИКИ С 1998 ГОДА

2022-2023





**ООО ПО «ФОРЭНЕРГО»** занимается координацией научно-технической и производственной деятельности ведущих предприятий арматурно-изоляционной подотрасли промышленности России. ПО «ФОРЭНЕРГО» объединяет производственные, инжиниринговые, сбытовые компании и сотрудничает с проектными, строительными и эксплуатирующими организациями на сетевых объектах всех классов напряжения.

## История создания

**В 1998 году Производственное объединение начинает свою историю.**

В этом году в Москве было создано ЗАО Научно-производственное предприятие «ЭККОВОД» для разработок и организации производства различного оборудования производственно-технического назначения для нужд предприятий энергетики и коммунального хозяйства. Первыми заказчиками стали подразделения ОАО «МОСЭНЕРГО», ГУП «МОСВОДОКАНАЛ», ГП «МОСГАЗ».

Управленческий и инженерный костяк ЗАО НПО «ЭККОВОД» составили выходцы из предприятий военно-промышленного комплекса страны, принимавшие непосредственное участие в разработке и производстве систем вооружения, до сих пор конкурентоспособных на мировом рынке.

В этом же году в городе Южноуральске было создано ЗАО «Южноуральская изоляторная компания» для организации комплексных поставок электросетевого оборудования для нужд предприятий энергетики России, СНГ и стран Балтии. Работа на одних рынках и одинаковые подходы к построению бизнеса позволили руководству обеих компаний с 2000 года объединить усилия в области создания отечественных предприятий по производству арматуры и изоляторов, для координации научно-технической и производственной деятельности которых в 2009 году юридически оформляется ЗАО ПО «ФОРЭНЕРГО», кредо которого с момента основания и по сей день — только передовые решения для самых современных ВЛ!

## Продажи (₽)



**В 2021 году в интересах предприятий ПАО «Россети»** сбытовыми компаниями ПО «ФОРЭНЕРГО» осуществлены поставки продукции на сумму более 4,2 млрд рублей. Значительная часть данных поставок выполнена в рамках программы импортозамещения.

## Производственные предприятия

### Линейная арматура и инструмент



**ЗАВОД  
ВЫСОКОВОЛЬТНОЙ  
АРМАТУРЫ**

г. Москва, г. Чкаловск

### Полимерные изоляторы



г. Москва, г. Лысьва



г. Южноуральск



**ООО «ЭНЕРГОТРАНСИЗОЛЯТОР»<sup>®</sup>**  
 изоляторы для контактной  
 сети железных дорог

г. Лысьва

### Стекланные изоляторы



**ЮМЭК**<sup>®</sup>

г. Южноуральск

### Фарфоровые изоляторы



г. Южноуральск



## Каталоги, типовые проектные решения, справочные и информационные материалы

ПО «ФОРЭНЕРГО» не только ведет активную разработку и освоение производства инновационной продукции, но также стремится обеспечить потребителей продукции предприятий Объединения наиболее полной, полезной, понятной и актуальной информацией в целях упрощения эксплуатации приобретаемой продукции, облегчения её применения в проектах и оптимизации работы специалистов снабжающих подразделений. Следуя этой цели, вашему вниманию предлагается справочник информационных материалов, издаваемых ПО «ФОРЭНЕРГО».

### Кому полезен этот справочник:

- Инженерно-техническим специалистам, связанным с эксплуатацией электрических сетей в сетевых организациях и на крупных промышленных и добывающих предприятиях.
- Инженерно-техническим специалистам строительно-монтажных и ремонтных организаций, специализирующихся на строительстве и ремонте ВЛ.
- Специалистам проектных организаций.
- Специалистам оптовых и розничных торговых компаний, специализирующихся на электротехнической продукции для ВЛ.
- Учащимся и студентам, обучающимся по специальностям, связанным с эксплуатацией, строительством, ремонтом и проектированием ВЛ.

Выпускаются в печатном и в электронном виде

Обновляются в среднем один раз в два года или по мере реализации программ освоения выпуска новой продукции



# Каталоги продукции предприятий ПО «ФОРЭНЕРГО»

## Арматура, изоляторы, устройства грозозащиты и инструмент для ВЛ 0,4-35 кВ.



≈ 260 страниц



Скачать PDF

Кликнуть для перехода на страницу

### Содержание каталога:

- линейная арматура для проводов СИП-2, СИП-4 и СИП-3;
- линейная арматура для неизолированных проводов;
- устройства закорачивания и заземления ВЛИ 0,4 кВ, ВЛЗ 6-35 кВ, оперативные и стационарные;
- гасители вибрации;
- устройства птицевезащиты ВЛ;
- опорные линейные полимерные изоляторы повышенной надёжности;
- птицевезащищённые линейные опорные изоляторы-разрядники;
- изолирующие траверсы;
- штыревые изоляторы: стеклянные, полимерные, фарфоровые;
- подвесные стеклянные (тарельчатые) и полимерные (стержневые) изоляторы;
- межфазные распорки;
- монтажный инструмент.

Каталог доступен для просмотра и скачивания на сайте [www.forenergo.ru](http://www.forenergo.ru) в разделе «Каталоги».

## Изоляторы для ВЛ и подстанций напряжением от 0,4 до 750 кВ.



≈ 150 страниц



Скачать PDF

Кликнуть для перехода на страницу

### Содержание каталога:

- изоляторы линейные штыревые (стеклянные, полимерные, фарфоровые);
- изоляторы опорные линейные повышенной надёжности;
- изолирующие траверсы высокой заводской готовности;
- изоляторы линейные подвесные стеклянные;
- изоляторы линейные подвесные полимерные;
- распорки межфазные изолирующие;
- изоляторы опорные и проходные полимерные;
- опоры шинные полимерные;
- изоляторы опорные стержневые фарфоровые.

Каталог доступен для просмотра и скачивания на сайте [www.forenergo.ru](http://www.forenergo.ru) в разделе «Каталоги».

## Линейная арматура для ВЛ и подстанций напряжением от 6 до 750 кВ.



Скачать PDF

Кликнуть для перехода на страницу

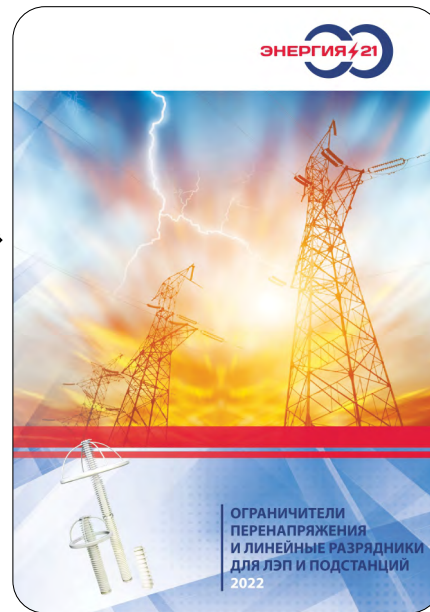
Каталог доступен для просмотра и скачивания на сайте [www.forenergo.ru](http://www.forenergo.ru) в разделе «Каталоги».

≈300 страниц

### Содержание каталога:

- арматура сцепная;
- арматура поддерживающая;
- арматура натяжная;
- арматура соединительная;
- арматура контактная;
- арматура защитная;
- устройства птицевезащиты ВЛ.

## Ограничители перенапряжения и линейные разрядники для ВЛ и подстанций напряжением 6 - 330 кВ.



Скачать PDF

Кликнуть для перехода на страницу

≈20 страниц

### Содержание каталога:

- Ограничители перенапряжения ОПН-П для электрических сетей напряжением 6–220 кВ производства АО «Энергия-21»
- Линейные разрядники ЛР для ВЛ напряжением 35–330 кВ производства АО «Энергия-21».

Каталог доступен для просмотра и скачивания на сайте [www.energy-21.ru](http://www.energy-21.ru) в разделе «Продукция»

## Инновационные изделия для воздушных линий электропередачи 6–750 кВ.



Скачать PDF

Кликнуть для перехода на страницу

≈220 страниц

### Содержание каталога:

- подвесные стеклянные изоляторы с увеличенной ДПУ, с гидрофобным покрытием и с пониженным уровнем радиопомех; изоляторы полимерные подвесные с повышенной электрической прочностью, изоляторы для районов с особой степенью загрязнения атмосферы, птицевезащищённые изоляторы;
- индикаторы перекрытия гирлянд и изоляторов, индикаторы старения изоляции ВЛ;
- изолирующие траверсы;
- одномодульные межфазные распорки повышенной надёжности;
- опорные полимерные изоляторы повышенной надёжности (III поколения), опорные фарфоровые изоляторы с увеличенной механической и электрической прочностью;
- устройства птицевезащиты ВЛ, маркерные устройства ВЛ для авиабезопасности;
- изолированные шлейфы для ВЛ;
- гасители вибрации новых типов;
- линейная арматура для инновационных проводов ВЛ (компостируемых, композитных, высокотемпературных, аэродинамических и т.п.).

Каталог доступен для просмотра и скачивания на сайте [www.forenergo.ru](http://www.forenergo.ru) в разделе «Каталоги».

# Сборники и альбомы типовых проектных решений для ВЛ с применением продукции предприятий ПО «ФОРЭНЕРГО»

## Система автоматизированного проектирования ВЛ 0,4-20 кВ (САПР) – SET ЛЭП 0,4-20.

САПР Set ЛЭП 0,4-20 – программа для автоматизированного проектирования ВЛ 0,4-20 кВ на геоподоснове с автоматическим формированием основных форм рабочей документации (спецификация, ведомость опор, поопорная схема), а также с возможностью проведения расчетов (электрического, механического и расчета пересечений ВЛ).

В качестве базовых технических решений используются типовые проекты ВЛИ 0,4 кВ, ВЛЗ (ВЛ) 6-20 кВ с использованием линейной арматуры производства ООО «МЗВА» и изоляторов ООО «ИНСТА» и АО «ЮМЭК». Программа является vlx-приложением к AutoCAD, что позволяет существенно оптимизировать работу проектировщиков, не вмешиваясь в привычную рабочую среду.

Использование данного САПР является бесплатным.



Дистрибутив САПР и инструкция по установке

Кликнуть для перехода на страницу

## Сборник «Основные типовые решения опор ВЛИ напряжением 0,4 кВ с СИП с изолированной несущей нейтралью».



Скачать PDF

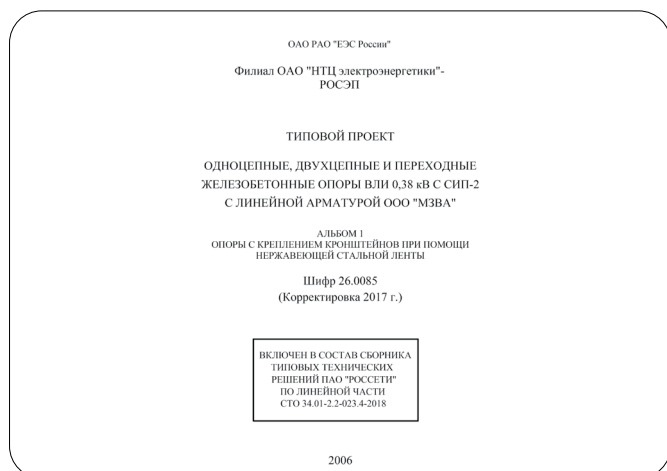
Кликнуть для перехода на страницу

≈ 20 страниц

Сборник содержит описания, эскизы, чертежи и спецификации всех основных типовых узлов однофазных и многофазных линий электрических передач напряжением 0,4 кВ, выполненных проводом СИП-2.

Сборник также доступен для просмотра и скачивания в формате pdf на сайте [www.mzva.ru](http://www.mzva.ru) в разделе «Типовые проекты».

## Типовой проект «Одноцепные, двухцепные и переходные железобетонные опоры ВЛИ 0,38 кВ с СИП-2 с линейной арматурой ООО «МЗВА». Альбом 1. Опоры с креплением кронштейнов при помощи нержавеющей стальной ленты».



Скачать PDF

Кликнуть для перехода на страницу

Альбом 1 (шифр 26.0085) содержит описания, эскизы, чертежи и спецификации всех основных типовых узлов для опор ВЛИ с проводом СИП-2, с креплением кронштейнов при помощи нержавеющей стальной ленты.

Альбом также доступен для просмотра и скачивания в форматах pdf и dwg на сайте [www.mzva.ru](http://www.mzva.ru) в разделе «Типовые проекты».

≈ 130 страниц



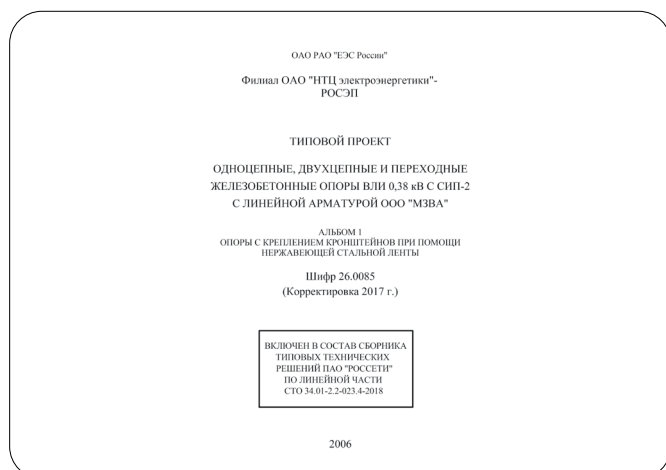
Скачать DWG

Кликнуть для перехода на страницу



## Типовой проект «Одноцепные, двухцепные и переходные железобетонные опоры ВЛИ 0,38 кВ с СИП-2 с линейной арматурой ООО «МЗВА». Альбом 2.

Опоры с креплением кронштейнов и траверс при помощи болтов и хомутов».



Скачать PDF

Кликнуть для перехода  
на страницу



≈ 130 страниц

Скачать DWG

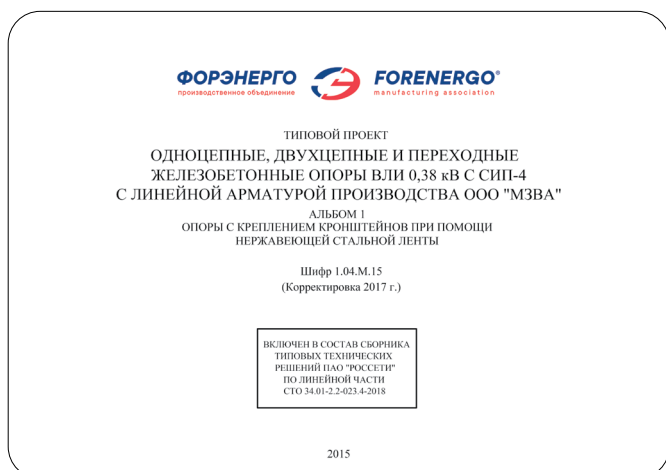
Кликнуть для перехода  
на страницу

Альбом 2 (шифр 26.0085) содержит описания, эскизы, чертежи и спецификации всех основных типовых узлов для опор ВЛИ с проводом СИП-2, с креплением кронштейнов и траверс при помощи болтов и хомутов.

Альбом также доступен для просмотра и скачивания в форматах pdf и dwg на сайте [www.mzva.ru](http://www.mzva.ru) в разделе «Типовые проекты».

## Типовой проект «Одноцепные, двухцепные и переходные железобетонные опоры ВЛИ напряжением 0,38 кВ с СИП-4 с линейной арматурой ООО «МЗВА». Альбом 1.

Опоры с креплением кронштейнов при помощи нержавеющей стальной ленты».



Скачать PDF

Кликнуть для перехода  
на страницу



≈ 160 страниц

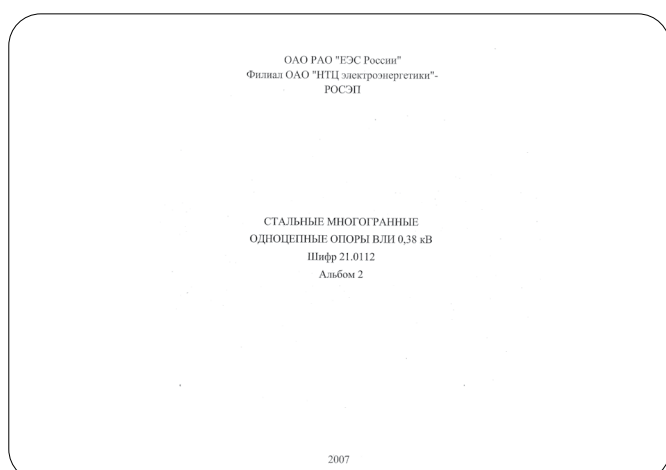
Скачать DWG

Кликнуть для перехода  
на страницу

Альбом 1 (шифр 1.04.M.15) содержит описания, эскизы, чертежи и спецификации всех основных типовых узлов для опор ВЛИ с проводом СИП-4, с креплением кронштейнов при помощи нержавеющей стальной ленты.

Альбом также доступен для просмотра и скачивания в форматах pdf и dwg на сайте [www.mzva.ru](http://www.mzva.ru) в разделе «Типовые проекты».

## Типовой проект «Стальные многогранные одноцепные опоры ВЛИ 0,38 кВ с СИП-2 с линейной арматурой ООО «МЗВА».



Скачать PDF

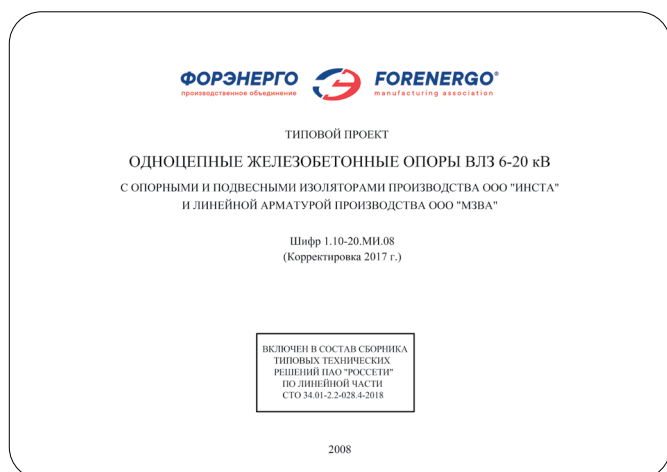
Кликнуть для перехода  
на страницу

≈ 90 страниц

Альбом (№2, шифр 21.0112) содержит описания, эскизы, чертежи и спецификации, всех основных типовых узлов крепления и соединений провода СИП-2 на многогранных металлических опорах.

Альбом также доступен для просмотра и скачивания в формате pdf на сайте [www.mzva.ru](http://www.mzva.ru) в разделе «Типовые проекты».

## Типовой проект «Одноцепные железобетонные опоры ВЛЗ 6-20 кВ с опорными и подвесными изоляторами ООО «ИНСТА» и линейной арматурой ООО «МЗВА».



Скачать PDF

Кликнуть для перехода  
на страницу



Скачать DWG

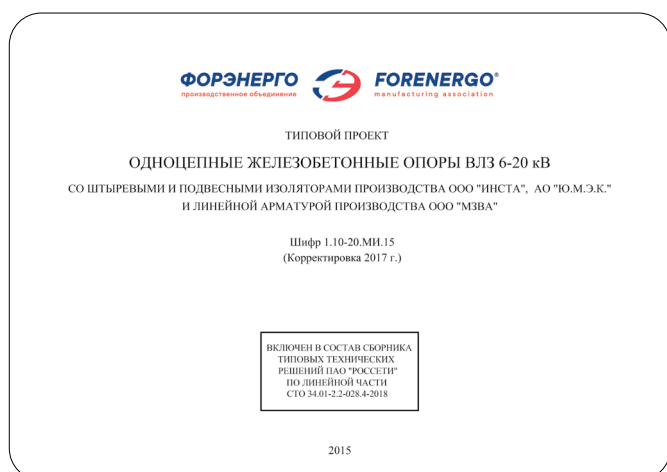
Кликнуть для перехода  
на страницу

≈ 100 страниц

Альбом (шифр 1.10-20.МИ.08) содержит описания, эскизы, чертежи и спецификации всех основных типовых узлов крепления провода СИП-3 на одноцепных ж/б опорах ВЛЗ напряжением от 6 до 20 кВ с применением опорных и подвесных линейных изоляторов «ИНСТА» и линейной арматуры завода «МЗВА».

Альбом также доступен для просмотра и скачивания в форматах pdf и dwg на сайте [www.mzva.ru](http://www.mzva.ru) в разделе «Типовые проекты».

## Типовой проект «Одноцепные железобетонные опоры ВЛЗ 6-20 кВ со штыревыми и подвесными изоляторами ООО «ИНСТА» и АО «ЮМЭК» и линейной арматурой ООО «МЗВА»



Скачать PDF

Кликнуть для перехода  
на страницу



Скачать DWG

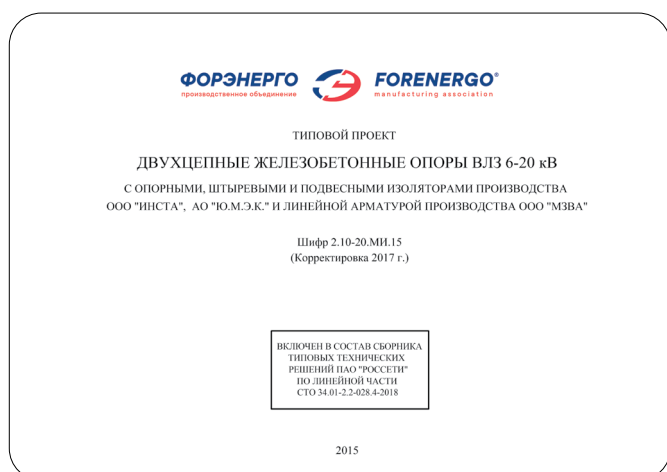
Кликнуть для перехода  
на страницу

≈ 200 страниц

Альбом (шифр 1.10-20.МИ.15) содержит описания, эскизы, чертежи и спецификации всех основных типовых узлов крепления провода СИП-3 на одноцепных ж/б опорах ВЛЗ напряжением от 6 до 20 кВ с применением штыревых и подвесных линейных изоляторов «ИНСТА» и «ЮМЭК» и линейной арматуры завода «МЗВА».

Альбом также доступен для просмотра и скачивания в форматах pdf и dwg на сайте [www.mzva.ru](http://www.mzva.ru) в разделе «Типовые проекты».

## Типовой проект «Двухцепные железобетонные опоры ВЛЗ 6-20 кВ с опорными, штыревыми и подвесными изоляторами ООО «ИНСТА», АО «ЮМЭК» и линейной арматурой ООО «МЗВА»



Скачать PDF

Кликнуть для перехода  
на страницу



Скачать DWG

Кликнуть для перехода  
на страницу

≈ 120 страниц

Альбом (шифр 2.10-20.МИ.15) содержит описания, эскизы, чертежи и спецификации всех основных типовых узлов крепления провода СИП-3 на двухцепных ж/б опорах ВЛЗ напряжением от 6 до 20 кВ с применением опорных, штыревых и подвесных линейных изоляторов «ИНСТА» и «ЮМЭК» и линейной арматуры завода «МЗВА».

Альбом также доступен для просмотра и скачивания в форматах pdf и dwg на сайте [www.mzva.ru](http://www.mzva.ru) в разделе «Типовые проекты».



## Типовой проект «Железобетонные опоры ВЛЗ 6 и 10 кВ с изоляторами и изоляционными конструкциями ООО «ИНСТА» и линейная арматура ООО «МЗВА»



Скачать PDF

Кликнуть для перехода  
на страницу



Скачать DWG

Кликнуть для перехода  
на страницу

Альбом (шифр 1.10.МИ.08) содержит описания, эскизы, чертежи и спецификации всех основных типовых узлов крепления и соединений провода СИП-3 на ж/б опорах ВЛЗ напряжением 6 и 10 кВ с применением изолирующих траверс и изолирующих подвесок «ИНСТА» и линейной арматуры завода «МЗВА».

Альбом также доступен для просмотра и скачивания в форматах pdf и dwg на сайте [www.mzva.ru](http://www.mzva.ru) в разделе «Типовые проекты».

≈70 страниц

## Типовой проект «Изолирующие подвески проводов к стальным, железобетонным и деревянным опорам ВЛ 35-220 кВ с полимерными изоляторами ООО «ИНСТА». Альбом 1».



Скачать PDF

Кликнуть для перехода  
на страницу



Скачать DWG

Кликнуть для перехода  
на страницу

Альбом 1 (ЭСС.001ТМ-т.1) содержит чертежи и спецификации всех основных типовых подвесок провода и грозотроса к стальным, железобетонным и деревянным опорам ЛЭП напряжением от 35 до 220 кВ с применением полимерных подвесных изоляторов «ИНСТА» и линейной арматуры завода «МЗВА».

Альбом также доступен для просмотра и скачивания в форматах pdf и dwg на сайте [www.mzva.ru](http://www.mzva.ru) в разделе «Типовые проекты».

≈150 страниц

## Типовой проект «Изолирующие подвески проводов к стальным, железобетонным и деревянным опорам ВЛ 330 кВ с полимерными изоляторами ООО «ИНСТА». Альбом 2».



Скачать PDF

Кликнуть для перехода  
на страницу

Альбом 2 (ЭСС.001ТМ-т.2) содержит чертежи и спецификации всех основных типовых подвесок провода и грозотроса к стальным, железобетонным и деревянным опорам ЛЭП напряжением 330 кВ с применением полимерных подвесных изоляторов «ИНСТА» и линейной арматуры завода «МЗВА».

≈50 страниц

## Дополнительные материалы

### Руководство по выбору надежного поставщика качественной продукции



≈ 30 страниц



Скачать PDF

Кликнуть для перехода на страницу

### Жёсткие анкерные линии для опор ВЛ напряжением от 35 кВ и выше



Скачать PDF

Кликнуть для перехода на страницу



Информация о продукции на сайте завода «МЗВА»

Кликнуть для перехода на страницу

Руководство содержит описание документов, подтверждающих соответствие предлагаемых к поставке изоляторов, линейной арматуры и др. изделий для строительства ВЛ требованиям современных нормативно-технических документов (НТД). Приведена методика проверки подлинности сертификатов соответствия системы ГОСТ Р. Информация полезна для специалистов закупочных подразделений с целью определения надежности поставщиков и производителей закупаемой продукции. Актуализируется по мере обновления действующих НТД.

Руководство доступно для просмотра и скачивания на сайте [www.forenergo-trade.ru](http://www.forenergo-trade.ru) в разделе «Качество».

#### Содержание буклета:

- описание конструкции комплекта жёсткой анкерной линии (ЖАЛ);
- описание преимуществ ЖАЛ производства ООО «МЗВА»;
- сведения о сертификации и аттестации.

Буклет доступен для просмотра и скачивания на сайте [www.forenergo.ru](http://www.forenergo.ru) в разделе «Каталоги».

### Испытательные центры заводов ПО «ФОРЭНЕРГО»



Скачать PDF

Кликнуть для перехода на страницу

Буклет содержит информацию об испытательных центрах заводов «ЮМЭК», «МЗВА», «ИНСТА», областях аккредитации и видах проводимых испытаний.

Информация полезна для специалистов закупочных подразделений, а также специалистов организаций, осуществляющих сертификацию и аттестацию оборудования и материалов для строительства ВЛ, ВОЛС и ПС.

Буклет доступен для просмотра и скачивания на сайте [www.forenergo.ru](http://www.forenergo.ru) в разделе «Каталоги».



# Референс-лист

Продукция предприятий ПО «ФОРЭНЕРГО» успешно эксплуатируется на важнейших энергетических объектах не только в России, но и в странах СНГ. Начато освоение рынков некоторых стран дальнего зарубежья. Так, изоляторы производства АО «ЮМЭК» поставляются сегодня в 25 стран.

**За период с 2011 по 2021 год выполнено большое количество прямых поставок продукции для комплектования объектов ПАО «Россети», ПАО «ФСК ЕЭС» и АО «РАО ЭС ВОСТОКА», среди которых:**

- ВЛ 750 кВ «Ленинградская – Белозерская»
- ВЛ 500 кВ «Нижнеангарская – Усть-Кут»
- Реконструкция ВЛ 500 кВ «Трубино – Владимирская»
- Реконструкция ВЛ 500 кВ «Ногинск – Каскадная»
- ВЛ 500 кВ «Ростовская АЭС – Ростовская»
- ВЛ 500 кВ «Ростовская – Андреевская – Вышестеблиевская» (Тамань)
- ВЛ 500 кВ «Курган – Ишим»
- ВЛ 500 кВ «Помары – Удмуртская»
- ВЛ 330 кВ «Петрозаводск – Тихвин – Литейный»
- ВЛ 330 кВ «Ленинградская АЭС-2 – Пулковская»
- ВЛ 330 кВ «Ленинградская АЭС-2 – ПС Кингисеппская»
- ВЛ 330 кВ «Белгород – Лебеди»
- ВЛ 330 кВ «Лоухи – Путкинская ГЭС»
- ВЛ 220 кВ «Нерюнгринская ГРЭС – Тында II цепь (в ПП 220 кВ Нагорный)»
- ВЛ 220 кВ «Тында – Лопча – Хани – Чара»
- ВЛ 220 кВ «Волга-Заливская»
- Заходы ВЛ 220 кВ на Белоярскую АЭС
- ВЛ 220 кВ «Харанорская ГРЭС – Бугдаинская»
- ВЛ 220 кВ «Нижне-Бурейская ГЭС – Архара»
- ВЛ 220 кВ «Нерюнгринская ГРЭС – Нижний Куранах – Томмот – Майя»
- ВЛ 220 кВ «Дорохово – Слобода»
- ВЛ 220 кВ «Куюмба – Тайшет»
- ВЛ 220 кВ «Оротукан – Палатка – Центральная»
- Реконструкция ВЛ 220 кВ «Ярославская – Тутаяев»
- ВЛ 220 кВ «Ярославская – Тверицкая – Заходы на Ярославскую ТЭС»
- ВЛ 220 кВ «Северная – Строгановская»
- ВЛ 220 кВ «Тайга – Раздолинская»
- ВЛ 110 кВ – Электроснабжение Восточно – Ламбейского месторождения
- ВЛ 110 кВ «Совгаванская ТЭЦ – Окоча; Ванино»
- ВЛ 110 кВ «Певек – Билибино»

**Гордостью компании является поставка продукции для комплектования объектов электроснабжения, имеющих прямое отношение к формированию инфраструктуры, обеспечившей успешное проведение зимних Олимпийских игр «Сочи-2014»:**

- ВЛ 220 кВ «Джубга – Горячий Ключ»
- ПС 220 кВ «Поселковая»
- Заходы ВЛ 220 кВ на ПС «Вардане» (суммарно - пять ЛЭП)
- ВЛ 220 кВ «Джубгинская ТЭС – Шепси»
- Заходы ВЛ 220 кВ на Джубгинскую ТЭС

**Особое место занимают поставки на объекты Крымского энергомоста:**

- ВЛ 220 кВ «ПС №4 – ПС №5 с расширением ПС 330 кВ №5»
- ПС 220 кВ «Тамань»

**А также на объекты электроснабжения космического ракетного комплекса тяжелого класса «Ангара» космодрома «Плесецк»:**

- ВЛ 220 кВ «Новая – Плесецк»

**В 2011–2019 гг. в консорциуме с торговыми партнерами комплектовались такие объекты как:**

- ПС 750 кВ «Белозерная»
- Заходы ЛЭП на ПС 750 кВ «Белозерная»
- ВЛ 500 кВ «Алюминиевая – Абаканская»
- ВЛ 500 кВ «Богучанская – Ангара»
- ВЛ 330 кВ «Кольская АЭС – Князегубская ГЭС – ПС 330/110/35 кВ Лоухи – Путкинская ГЭС – ОРУ 330 кВ Ондской ГЭС»
- ВЛ 220 кВ «Селихино – Ванино»
- ВЛ 220 кВ «Крымская – Вышестеблиевская»
- Заходы ВЛ 220 кВ на ПС «Бужора»
- ВЛ 110 кВ «Губкин – Горшечное»
- ВЛ 110 кВ «Соровская Кинтус-2»

**В число клиентов ПО «ФОРЭНЕРГО» входит множество подрядных и субподрядных монтажных организаций, обслуживающих ДЗО ПАО «Россети», специализированные ремонтные предприятия АО «ЭлектроСетьСервис ЕНЭС» и региональные предприятия Магистральных электрических сетей многих регионов РФ.**

ПО «ФОРЭНЕРГО» постоянно сотрудничает с крупнейшими предприятиями топливно-энергетического комплекса, самостоятельно осуществляющими строительство и эксплуатацию объектов электроснабжения напряжением до 110 кВ включительно (в том числе, эксплуатируемых в экстремальных условиях Севера и Сибири). В число таких предприятий входят:

- ПАО «Сургутнефтегаз»
- ПАО «НК Роснефть» и его филиалы
- ПАО «Газпром» и его дочерние энергетические структуры
- ПАО «Лукойл» и его филиалы
- ПАО «Транснефть» и его филиалы



КОМАНДА ВЕДУЩИХ ПРОФЕССИОНАЛОВ ОТРАСЛИ

**ФОРЭНЕРГО**  
производственное объединение



**FORENERGO®**  
manufacturing association

**АДРЕС:**  
111398 Г. МОСКВА, УЛ. ЛАЗО, Д.9

**СЕКРЕТАРИАТ**  
ТЕЛ./ФАКС (495) 305-58-73  
INFO@FORENERGO.RU